

地番 1197-1、1197-3ないし1197-11
 土地の所在 木田郡三木町大字氷上字境澁

座標系 任意座標

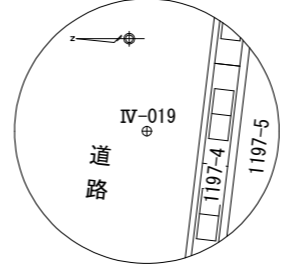
座標求積表

地番	NO	標識	X	Y	辺長	測線
(い)1197-1	E1	(金属板)	140346.531	57813.892	2.69	A3 - E1
	A3	()	140346.071	57816.547	16.17	A4 - A3
	A4	(金属プレート)	140343.814	57832.561	17.02	A20 - A4
	A20	(金属プレート)	140326.959	57830.156	16.25	E6 - A20
	E6	(金属板)	140329.265	57814.064	2.41	K3 - E6
	K3	()	140331.684	57814.086	12.37	K2 - K3
	K2	()	140344.063	57813.951	2.46	E1 - K2
倍面積			596.081014	m ²		
面積			298.0405070	m ²	地積	298.04 m ²

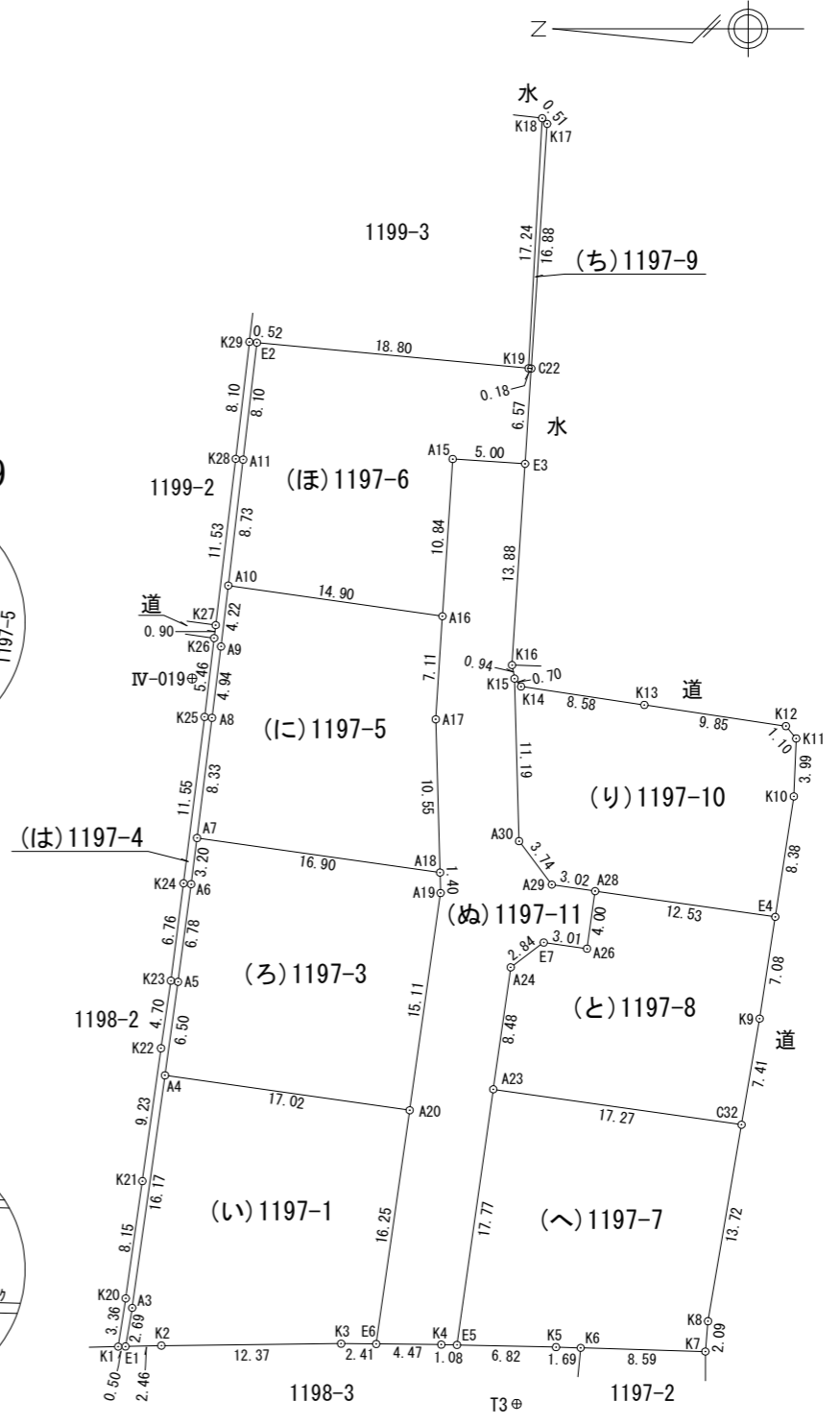
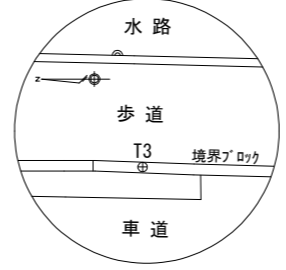
地番	NO	標識	X	Y	辺長	測線
(ろ)1197-3	A4	(金属プレート)	140343.814	57832.561	6.50	A5 - A4
	A5	()	140342.915	57839.001	6.78	A6 - A5
	A6	()	140342.011	57845.722	3.20	A7 - A6
	A7	(金属プレート)	140341.608	57848.906	16.90	A18 - A7
	A18	(金属プレート)	140324.871	57846.524	1.40	A19 - A18
	A19	()	140324.833	57845.116	15.11	A20 - A19
	A20	(金属プレート)	140326.959	57830.156	17.02	A4 - A20
倍面積			562.629837	m ²		
面積			281.3149185	m ²	地積	281.31 m ²

地番	NO	標識	X	Y	辺長	測線	
(は)1197-4	K1	()	140347.035	57813.880	3.36	K20 - K1	
	K20	()	140346.516	57817.202	8.15	K21 - K20	
	K21	()	140345.370	57825.279	9.23	K22 - K21	
	K22	()	140344.091	57834.428	4.70	K23 - K22	
	K23	()	140343.409	57839.079	6.76	K24 - K23	
	K24	()	140342.534	57845.783	11.55	K25 - K24	
	K25	()	140341.085	57857.242	5.46	K26 - K25	
	K26	()	140340.427	57862.668	0.90	K27 - K26	
	K27	()	140340.320	57863.562	11.53	K28 - K27	
	K28	()	140338.943	57875.010	8.10	K29 - K28	
	K29	()	140338.003	57883.063	0.52	E2 - K29	
	E2	(金属プレート)	140337.485	57883.014	8.10	A11 - E2	
	A11	()	140338.431	57874.962	8.73	A10 - A11	
	A10	(金属プレート)	140339.455	57866.287	4.22	A9 - A10	
	A9	()	140339.952	57862.089	4.94	A8 - A9	
	A8	()	140340.577	57857.179	8.33	A7 - A8	
	A7	(金属プレート)	140341.608	57848.906	3.20	A6 - A7	
	A6	()	140342.011	57845.722	6.78	A5 - A6	
	A5	()	140342.915	57839.001	6.50	A4 - A5	
	A4	(金属プレート)	140343.814	57832.561	16.17	A3 - A4	
	A3	()	140346.071	57816.547	2.69	E1 - A3	
	E1	(金属板)	140346.531	57813.892	0.50	K1 - E1	
	倍面積			72.988849	m ²		
	面積			36.4944245	m ²	地積	36.49 m ²

準拠点IV-019



準拠点T3



作成者 高松市伏石町2174番地15 (令和 7年 2月 3日測量)
 土地家屋調査士 松澤人史 (令和 7年 2月 3日作成)

申請人 株式会社アルファード2
 代表取締役 七條恵美

縮尺 1/500

地番	1197-1、1197-3ないし1197-11
土地の所在	木田郡三木町大字氷上字境澁

地番	NO	標識	X	Y	辺長	測線
(ち)1197-9	K19	()	140318.768	57881.246	17.24	K18 - K19
	K18	()	140317.833	57898.468	0.51	K17 - K18
	K17	()	140317.491	57898.079	16.88	C22 - K17
	C22	(金属プレート)	140318.586	57881.229	0.18	K19 - C22
倍面積			9.338954		㎡	
面積			4.6694770		㎡ 地積 4.66 ㎡	

地番	NO	標識	X	Y	辺長	測線
(り)1197-10	A30	()	140319.427	57848.686	11.19	K15 - A30
	K15	(金属鉄)	140319.741	57859.880	0.70	K14 - K15
	K14	()	140319.289	57859.333	8.58	K13 - K14
	K13	()	140310.799	57858.066	9.85	K12 - K13
	K12	()	140301.049	57856.610	1.10	K11 - K12
	K11	()	140300.340	57855.756	3.99	K10 - K11
	K10	()	140300.502	57851.764	8.38	E4 - K10
	E4	(金属プレート)	140301.779	57843.473	12.53	A28 - E4
	A28	(金属プレート)	140314.186	57845.246	3.02	A29 - A28
	A29	()	140317.173	57845.695	3.74	A30 - A29
	倍面積			490.122493		㎡
面積			245.0612465		㎡ 地積 245.06 ㎡	

地番	NO	標識	X	Y	辺長	測線
(ぬ)1197-11	E6	(金属鉄)	140329.265	57814.064	16.25	A20 - E6
	A20	(金属プレート)	140326.959	57830.156	15.11	A19 - A20
	A19	()	140324.833	57845.116	1.40	A18 - A19
	A18	(金属プレート)	140324.871	57846.524	10.55	A17 - A18
	A17	()	140325.164	57857.078	7.11	A16 - A17
	A16	(金属プレート)	140324.703	57864.174	10.84	A15 - A16
	A15	()	140323.998	57874.997	4.99	E3 - A15
	E3	(金属プレート)	140319.012	57874.670	13.88	K16 - E3
	K16	()	140319.912	57860.811	0.94	K15 - K16
	K15	(金属鉄)	140319.741	57859.880	11.19	A30 - K15
	A30	()	140319.427	57848.686	3.74	A29 - A30
	A29	()	140317.173	57845.695	3.02	A28 - A29
	A28	(金属プレート)	140314.186	57845.246	4.00	A26 - A28
	A26	(金属プレート)	140314.746	57841.281	3.01	E7 - A26
	E7	()	140317.728	57841.708	2.84	A24 - E7
	A24	()	140320.001	57839.999	8.48	A23 - A24
	A23	(金属プレート)	140321.203	57831.601	17.77	E5 - A23
	E5	(金属鉄)	140323.703	57813.999	1.08	K4 - E5
	K4	()	140324.786	57814.023	4.47	E6 - K4
	倍面積			707.723773		㎡
面積			353.8618865		㎡ 地積 353.86 ㎡	

*公式 $A = 1/2 \Sigma (X_2 - X_1)(Y_1 + Y_2)$

地番	NO	標識	X	Y	辺長	測線
(に)1197-5	A7	(金属プレート)	140341.608	57848.906	8.33	A8 - A7
	A8	()	140340.577	57857.179	4.94	A9 - A8
	A9	()	140339.952	57862.089	4.22	A10 - A9
	A10	(金属プレート)	140339.455	57866.287	14.90	A16 - A10
	A16	(金属プレート)	140324.703	57864.174	7.11	A17 - A16
	A17	()	140325.164	57857.078	10.55	A18 - A17
	A18	(金属プレート)	140324.871	57846.524	16.90	A7 - A18
	倍面積			549.525983		㎡
面積			274.7629915		㎡ 地積 274.76 ㎡	

地番	NO	標識	X	Y	辺長	測線	
(ほ)1197-6	A10	(金属プレート)	140339.455	57866.287	8.73	A11 - A10	
	A11	()	140338.431	57874.962	8.10	E2 - A11	
	E2	(金属プレート)	140337.485	57883.014	18.80	K19 - E2	
	K19	()	140318.768	57881.246	0.18	C22 - K19	
	C22	(金属プレート)	140318.586	57881.229	6.57	E3 - C22	
	E3	(金属プレート)	140319.012	57874.670	4.99	A15 - E3	
	A15	()	140323.998	57874.997	10.84	A16 - A15	
	A16	(金属プレート)	140324.703	57864.174	14.90	A10 - A16	
	倍面積			562.780279		㎡	
	面積			281.3901395		㎡ 地積 281.39 ㎡	

地番	NO	標識	X	Y	辺長	測線
(へ)1197-7	E5	(金属鉄)	140323.703	57813.999	17.77	A23 - E5
	A23	(金属プレート)	140321.203	57831.601	17.27	C32 - A23
	C32	(金属プレート)	140304.106	57829.161	13.72	K8 - C32
	K8	()	140306.415	57815.632	2.09	K7 - K8
	K7	(金属鉄)	140306.596	57813.541	8.59	K6 - K7
	K6	()	140315.183	57813.797	1.69	K5 - K6
	K5	()	140316.880	57813.847	6.82	E5 - K5
	倍面積			572.484032		㎡
面積			286.2420160		㎡ 地積 286.24 ㎡	

地番	NO	標識	X	Y	辺長	測線	
(と)1197-8	A23	(金属プレート)	140321.203	57831.601	8.48	A24 - A23	
	A24	()	140320.001	57839.999	2.84	E7 - A24	
	E7	()	140317.728	57841.708	3.01	A26 - E7	
	A26	(金属プレート)	140314.746	57841.281	4.00	A28 - A26	
	A28	(金属プレート)	140314.186	57845.246	12.53	E4 - A28	
	E4	(金属プレート)	140301.779	57843.473	7.08	K9 - E4	
	K9	()	140302.859	57836.466	7.41	C32 - K9	
	C32	(金属プレート)	140304.106	57829.161	17.27	A23 - C32	
	倍面積			461.429259		㎡	
	面積			230.7146295		㎡ 地積 230.71 ㎡	

作成者 高松市伏石町2174番地15 (令和 7年 2月 3日測量)
土地家屋調査士 松澤人史 (令和 7年 2月 3日作成)

申請人 株式会社アルファード2 代表取締役 七條恵美
縮尺 1/

地番	1197-1、1197-3ないし1197-11
土地の所在	木田郡三木町大字氷上字境測

引照点			
準拠点			
点名及び備考	X	Y	
T3 (金属錘)	140319.592	57809.938	
IV-019 (真鍮標識)	140341.947	57859.889	
角度及び距離			
器械点	視準点	角度	距離
T3	E1	302-27-37	27.22
	A3	308-07-29	27.29
	A4	337-09-19	33.14
	A20	4-05-23	21.51
	E6	317-12-39	10.51
	K3	313-02-39	12.78
	K2	303-25-24	24.79
	A5	345-21-48	37.26
	A6	352-02-34	42.22
	A7	354-38-41	44.75
	A18	15-53-59	36.96
	A19	15-38-11	35.56
	K1	302-17-04	27.72
	K20	309-12-32	27.88
	K21	324-52-05	29.99
	K22	339-05-59	34.64
	K23	344-51-04	37.63
	K24	351-29-23	42.55
	K25	359-40-31	51.95
	K26	2-33-00	56.69
	K27	2-58-36	57.49
	K28	7-32-56	67.88
	K29	9-58-42	75.40
	E2	10-21-07	75.23
	A11	7-57-10	67.69
	A10	4-41-34	59.74
	A9	2-47-04	55.98
	A8	0-09-32	51.69
	A16	18-43-37	54.47
	A17	17-22-09	47.46
	K19	24-46-20	71.31
	C22	24-55-07	71.29
	E3	24-37-25	64.73
	A15	20-14-09	65.20
	E5	338-45-35	5.77
	A23	19-51-26	21.72
	C32	62-57-54	24.68
	K8	90-44-25	14.35
	K7	98-36-53	13.48
	K6	72-54-58	5.85
K5	58-51-45	4.75	
A24	23-19-51	30.06	
E7	27-28-05	31.82	
A26	32-53-57	31.71	
A28	32-48-55	35.71	
E4	52-05-11	37.97	
K9	56-21-10	31.36	
K18	25-14-55	88.54	
K17	25-28-33	88.16	
A30	24-21-15	38.74	
K15	23-56-22	49.94	
K14	24-27-42	49.39	
K13	34-27-51	48.92	
K12	45-46-42	50.22	
K11	46-54-06	49.69	
K10	48-38-35	45.97	
A29	27-58-50	35.83	
K16	23-45-00	50.87	
K4	332-17-41	6.60	

座標面積一覧表

地番	座標面積	地積	坪数
1197-1	298.0405070	298.04	90.15
1197-3	281.3149185	281.31	85.09
1197-4	36.4944245	36.49	11.03
1197-5	274.7629915	274.76	83.11
1197-6	281.3901395	281.39	85.12
1197-7	286.2420160	286.24	86.58
1197-8	230.7146295	230.71	69.78
1197-9	4.6694770	4.66	1.40
1197-10	245.0612465	245.06	74.13
1197-11	353.8618865	353.86	107.04
合計	2292.5522365 m ²	2292.52 m ²	693.45

作成者 高松市伏石町2174番地15 (令和 7年 2月 3日測量)
土地家屋調査士 松澤人史 (令和 7年 2月 3日作成)

申請人 株式会社アルファード2
代表取締役 七條恵美

縮尺 1/