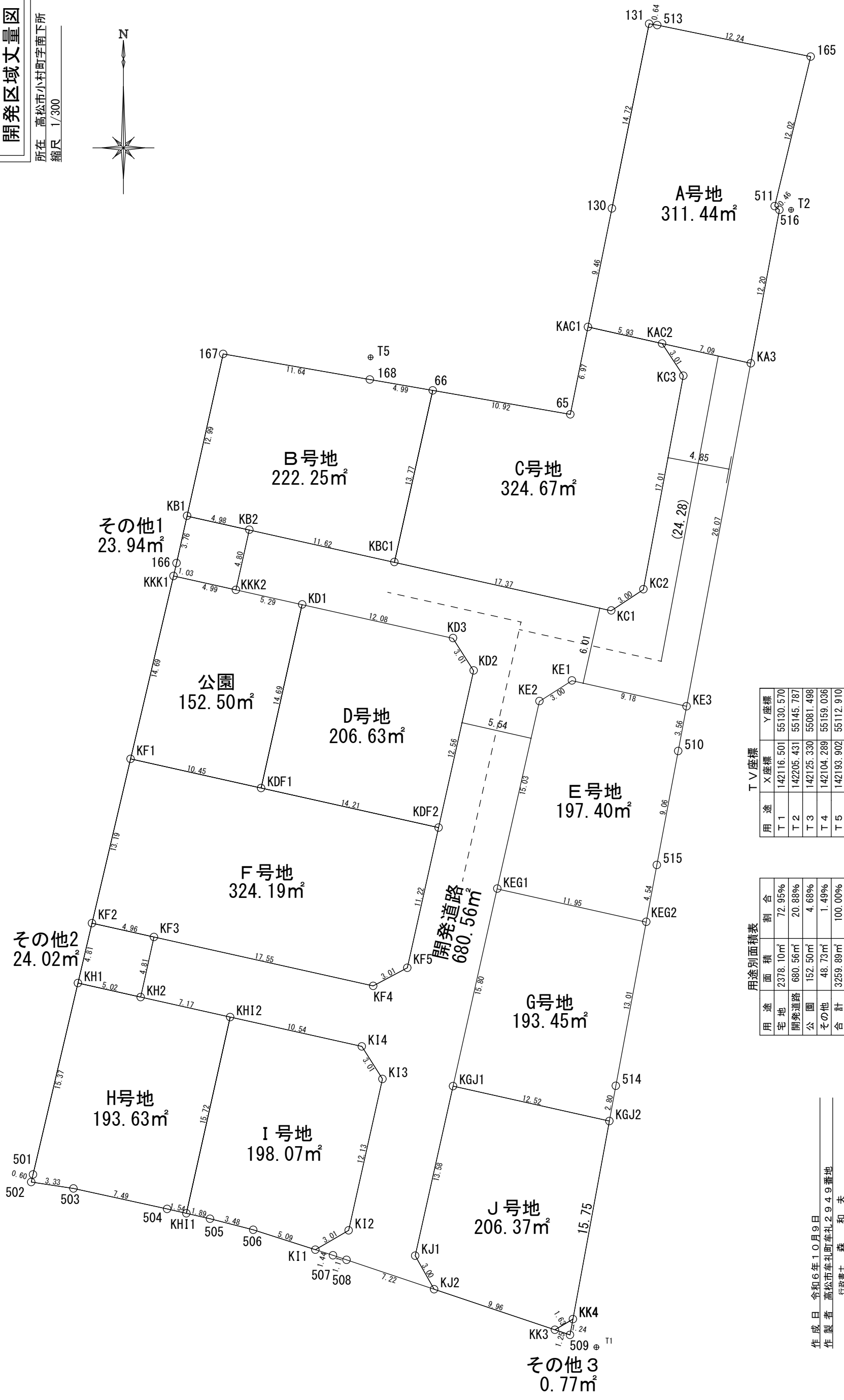
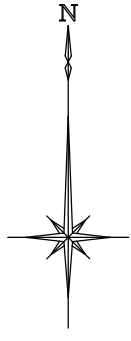


開発区域丈量図

所在 高松市小村町字南下所  
縮尺 1/300



T V 座標

用途	X座標	Y座標
T 1	142116.501	55130.570
T 2	142205.431	55145.787
T 3	142125.330	55081.498
T 4	142104.289	55159.036
T 5	142193.902	55112.910

用途別面積表

用途	面積	割合
宅地	2378.10m <sup>2</sup>	72.95%
開発道路	680.56m <sup>2</sup>	20.88%
公園	152.50m <sup>2</sup>	4.68%
その他	48.73m <sup>2</sup>	1.49%
合計	3259.89m <sup>2</sup>	100.00%

作成日 令和6年10月9日  
 作製者 高松市牟礼町牟礼2949番地  
 行政書士 森 和 夫

開発区域求積表

地番 A号地			
測点名	X座標	Y座標	辺長
131	142219.988	55134.674	0.64
130	142205.557	55131.767	14.72
KAC1	142196.282	55129.895	9.46
KAC2	142194.989	55135.692	5.93
KA3	142193.444	55142.618	7.09
516	142205.443	55144.861	12.20
511	142205.733	55144.494	0.46
165	142217.426	55147.306	12.02
513	142219.889	55135.313	12.24
倍面積	622.892119		
面積	311.4460595		
地積	311.44㎡		

地番 B号地			
測点名	X座標	Y座標	辺長
167	142194.178	55101.368	11.64
KB1	142181.496	55098.541	12.99
KB2	142180.411	55103.409	4.98
KBC1	142177.880	55114.753	11.62
66	142191.327	55117.753	13.77
168	142192.172	55112.835	4.99
倍面積	444.516550		
面積	222.2582750		
地積	222.25㎡		

地番 C号地			
測点名	X座標	Y座標	辺長
66	142191.327	55117.753	10.92
KBC1	142177.880	55114.753	13.77
KC1	142174.097	55131.712	17.37
KC2	142175.755	55134.224	3.00
KC3	142192.476	55137.350	17.01
KAC2	142194.989	55135.692	3.01
KAC1	142196.282	55129.895	5.93
65	142189.448	55128.516	6.97
倍面積	649.342679		
面積	324.6713395		
地積	324.67㎡		

地番 D号地			
測点名	X座標	Y座標	辺長
KD1	142174.573	55107.534	12.08
KDF1	142160.228	55104.334	14.69
KDF2	142157.133	55118.207	14.21
KD2	142169.400	55120.943	12.56
KD3	142171.941	55119.329	3.01
倍面積	413.276763		
面積	206.6383815		
地積	206.63㎡		

地番 E号地			
測点名	X座標	Y座標	辺長
KE2	142167.012	55126.095	3.00
KEG1	142152.345	55122.778	15.03
KEG2	142149.743	55134.449	11.95
515	142154.215	55135.279	4.54
510	142163.122	55136.949	9.06
KE3	142166.625	55137.604	3.56
KE1	142168.626	55128.635	9.18
倍面積	394.802645		
面積	197.4013225		
地積	197.40㎡		

地番 F号地			
測点名	X座標	Y座標	辺長
KF1	142162.505	55094.127	10.45
KF2	142149.660	55091.113	13.19
KF3	142148.579	55095.961	4.96
KF4	142144.756	55113.098	17.55
KF5	142146.174	55115.762	3.01
KDF2	142157.133	55118.207	11.22
KDF1	142160.228	55104.334	14.21
倍面積	648.382492		
面積	324.1912460		
地積	324.19㎡		

地番 G号地			
測点名	X座標	Y座標	辺長
KEG1	142152.345	55122.778	11.95
KGJ1	142136.921	55119.339	15.80
KGJ2	142134.193	55131.567	12.52
514	142136.950	55132.074	2.80
KEG2	142149.743	55134.449	13.01
倍面積	386.907454		
面積	193.4537270		
地積	193.45㎡		

地番 H号地			
測点名	X座標	Y座標	辺長
KH1	142144.977	55090.013	5.02
501	142130.012	55086.501	15.37
502	142129.422	55086.362	0.60
503	142128.919	55089.662	3.33
504	142127.321	55096.988	7.49
KHI1	142126.976	55098.492	1.54
KHI2	142142.322	55101.916	15.72
KH2	142143.884	55094.914	7.17
倍面積	387.266287		
面積	193.6331435		
地積	193.63㎡		

地番 I号地			
測点名	X座標	Y座標	辺長
KHI2	142142.322	55101.916	10.54
KHI1	142126.976	55098.492	15.72
505	142126.552	55100.338	1.89
506	142125.687	55103.718	3.48
KI1	142124.135	55108.576	5.09
KI2	142125.642	55111.182	3.01
KI3	142137.485	55113.824	12.13
KI4	142140.026	55112.210	3.01
倍面積	396.153238		
面積	198.0766190		
地積	198.07㎡		

地番 J号地			
測点名	X座標	Y座標	辺長
KGJ1	142136.921	55119.339	12.52
KJ1	142123.663	55116.381	13.58
KJ2	142121.042	55117.860	3.00
KK3	142117.871	55127.307	9.96
KK4	142118.702	55128.718	1.63
KGJ2	142134.193	55131.567	15.75
倍面積	412.757300		
面積	206.3786500		
地積	206.37㎡		

地番 開発道路			
測点名	X座標	Y座標	辺長
KAC2	142194.989	55135.692	7.09
KC3	142192.476	55137.350	3.01
KC2	142175.755	55134.224	17.01
KC1	142174.097	55131.712	3.00
KBC1	142177.880	55114.753	17.37
KB2	142180.411	55103.409	11.62
KKK2	142175.726	55102.364	4.80
KD1	142174.573	55107.534	5.29
KD3	142171.941	55119.329	12.08
KD2	142169.400	55120.943	3.01
KDF2	142157.133	55118.207	12.56
KF5	142146.174	55115.762	11.22
KF4	142144.756	55113.098	3.01
KF3	142148.579	55095.961	17.55
KH2	142143.884	55094.914	4.81
KHI2	142142.322	55101.916	7.17
KI4	142140.026	55112.210	10.54
KI3	142137.485	55113.824	3.01
KI2	142125.642	55111.182	12.13
KI1	142124.135	55108.576	3.01
507	142123.695	55109.955	1.44
508	142123.339	55111.015	1.11
KJ2	142121.042	55117.860	7.22
KJ1	142123.663	55116.381	3.00
KGJ1	142136.921	55119.339	13.58
KEG1	142152.345	55122.778	15.80
KE2	142167.012	55126.095	15.03
KE1	142168.626	55128.635	3.00
KE3	142166.625	55137.604	9.18
KA3	142193.444	55142.618	27.28
倍面積	1361.124713		
面積	680.5623565		
地積	680.56㎡		

地番 公園			
測点名	X座標	Y座標	辺長
KKK1	142176.814	55097.486	4.99
KF1	142162.505	55094.127	14.69
KDF1	142160.228	55104.334	10.45
KD1	142174.573	55107.534	14.69
KKK2	142175.726	55102.364	5.29
倍面積	305.009540		
面積	152.5047700		
地積	152.50㎡		

地番 その他1			
測点名	X座標	Y座標	辺長
KB1	142181.496	55098.541	4.98
166	142177.821	55097.722	3.76
KKK1	142176.814	55097.486	1.03
KKK2	142175.726	55102.364	4.99
KB2	142180.411	55103.409	4.80
倍面積	47.884474		
面積	23.9422370		
地積	23.94㎡		

地番 その他2			
測点名	X座標	Y座標	辺長
KF2	142149.660	55091.113	4.96
KH1	142144.977	55090.013	4.81
KH2	142143.884	55094.914	5.02
KF3	142148.579	55095.961	4.81
倍面積	48.046850		
面積	24.0234250		
地積	24.02㎡		

地番 その他3			
測点名	X座標	Y座標	辺長
KK3	142117.871	55127.307	1.63
509	142117.473	55128.492	1.25
KK4	142118.702	55128.718	1.24
倍面積	1.546313		
面積	0.7731565		
地積	0.77㎡		

用途別面積表

用途	面積	割合
宅地	2378.10㎡	72.95%
道路	680.56㎡	20.88%
公園	152.50㎡	4.68%
その他	48.73㎡	1.49%
合計	3259.89㎡	100.00%