

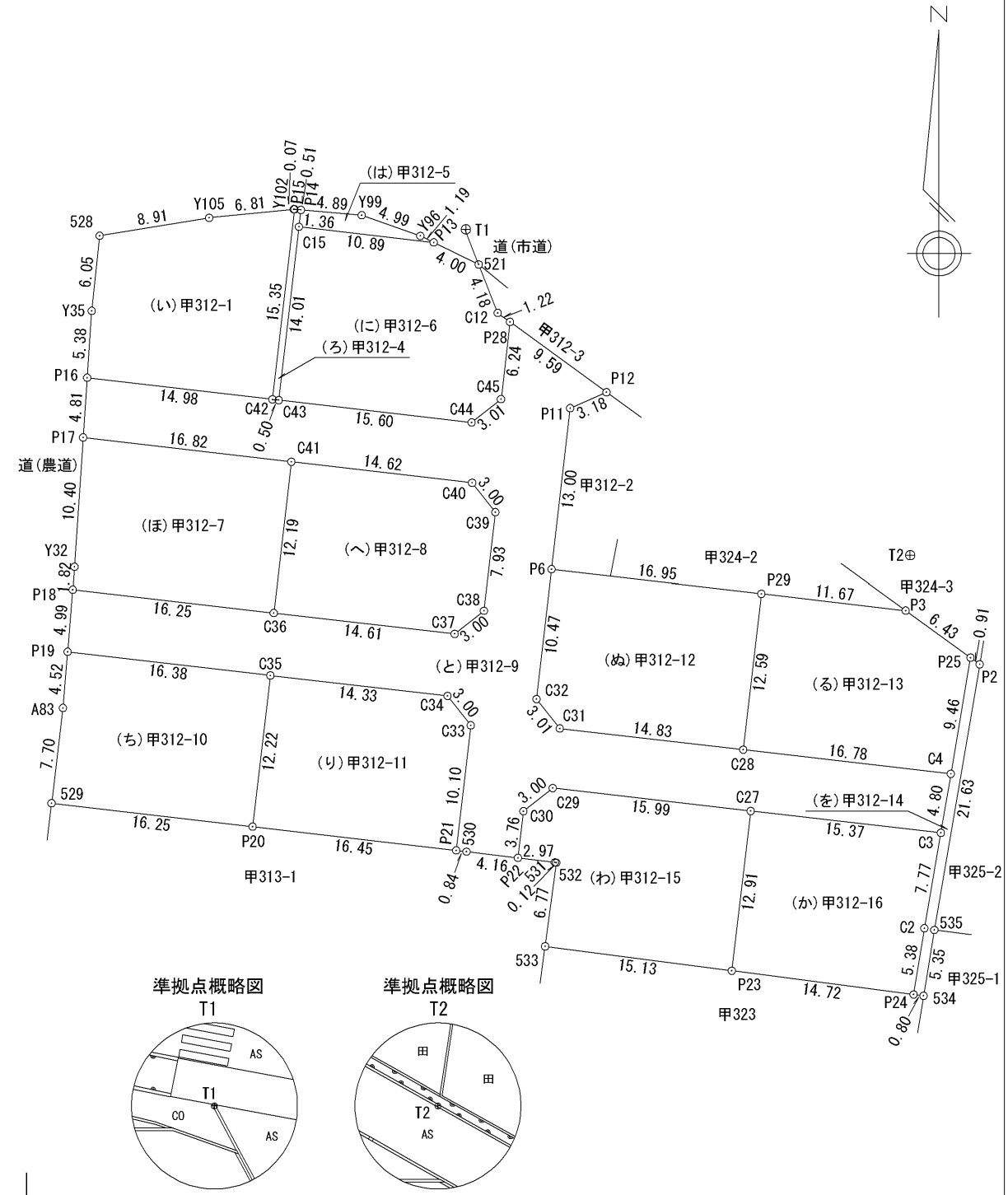
地番 甲312-1 甲312-4~甲312-16
 土地の所在 高松市新田町字堀江

地積測量図 1/3
 土地所在

準拠点			角度及び距離		
点名及び備考	X	Y	器械点	視準点	距離
T1 (金属紙)	147792.440	55133.900	A83	A83	93-53-06 50.20
T2 (金属紙)	147766.284	55169.582	529	529	89-37-12 56.80
			P20	P20	73-25-50 50.88
			C33	C33	53-12-16 39.78
			C34	C34	56-01-09 37.45
			P21	P21	54-39-49 49.83
			P29	P29	14-41-59 37.64
			P6	P6	39-36-40 28.12
			C32	C32	45-12-11 38.09
			C31	C31	43-05-44 40.73
			C28	C28	25-40-19 47.30
			P3	P3	4-38-40 46.71
			C4	C4	12-01-55 58.51
			P25	P25	4-02-23 53.12
			C27	C27	27-39-04 51.95
			C29	C29	44-54-54 45.35
			C30	C30	48-06-50 46.90
			P22	P22	49-00-55 50.59
			531	531	45-45-11 51.28
			532	532	45-37-27 51.32
			533	533	47-27-26 57.87
			P23	P23	34-00-34 63.19
			C3	C3	15-31-35 61.63
			P24	P24	23-24-08 71.13
			C2	C2	20-27-44 67.08
			P15	P15	150-25-29 13.85
			Y102	Y102	150-25-04 13.93
			Y105	Y105	146-20-23 20.64
			528	528	142-45-24 29.42
			Y35	Y35	131-28-58 30.76
			P16	P16	122-22-38 32.66
			C42	C42	102-27-40 20.67
			521	521	33-54-42 2.99
			P13	P13	121-39-17 2.78
			C15	C15	144-39-02 13.40
			C43	C43	101-24-45 20.34
			C44	C44	52-03-42 15.50
			C45	C45	42-03-39 13.92
			P28	P28	28-17-54 8.22
			C12	C12	32-57-04 7.17
			C41	C41	90-41-58 23.34
			P17	P17	115-13-41 34.98
			Y32	Y32	103-00-20 41.49
			P18	P18	101-17-40 42.81
			C36	C36	80-23-38 34.42
			C39	C39	47-48-36 22.82
			C40	C40	52-20-18 20.35
			C37	C37	55-21-58 32.45
			C38	C38	51-02-10 30.62
			C35	C35	77-28-10 39.07
			P19	P19	97-06-50 46.59

座標面積一覧表

地番	座標面積	地積
甲312-1	205.8515880	205.85
甲312-4	7.8220555	7.82
甲312-5	11.8763245	11.87
甲312-6	231.4984945	231.49
甲312-7	201.6987550	201.69
甲312-8	199.6217190	199.62
甲312-9	715.7546940	715.75
甲312-10	198.8299040	198.82
甲312-11	199.0335230	199.03
甲312-12	211.3578820	211.35
甲312-13	206.4774680	206.47
甲312-14	21.9725895	21.97
甲312-15	208.6994335	208.69
甲312-16	195.9263685	195.92
合計	2816.4207990 m ²	2816.34 m ²



作成者 高松市伏石町2174番地15 土地家屋調査士 高橋秀樹 (平成 28年 3月 16日測量) (平成 28年 3月 18日作成)

申請人 株式会社 アルファード 代表取締役 七條政利

縮尺 1/500

地番	甲312-1 甲312-4~甲312-16	地積測量図 2/3 土地の所在 高松市新田町字堀江
土地の所在	高松市新田町字堀江	

【任意座標系】						
地番	NO	標識	X	Y	辺長	測線
(ほ)甲312-7	C41	(金属プレート)	147773.785	55119.872	16.82	P17 - C41
	P17	(金属鉄)	147775.729	55103.160	10.40	Y32 - P17
	Y32	()	147765.352	55102.465	1.82	P18 - Y32
	P18	(金属鉄)	147763.537	55102.317	16.25	C36 - P18
	C36	(金属プレート)	147761.670	55118.467	12.19	C41 - C36
倍面積			403.397510	m ²		
面積			201.6987550	m ²	地積	201.69 m ²

【任意座標系】							
地番	NO	標識	X	Y	辺長	測線	
(へ)甲312-8	C39	(コンクリト角)	147769.738	55136.265	3.00	C40 - C39	
	C40	(コンクリト角)	147772.095	55134.404	14.62	C41 - C40	
	C41	(金属プレート)	147773.785	55119.872	12.19	C36 - C41	
	C36	(金属プレート)	147761.670	55118.467	14.61	C37 - C36	
	C37	(コンクリト角)	147760.000	55132.989	3.00	C38 - C37	
	C38	(コンクリト角)	147761.852	55135.354	7.93	C39 - C38	
	倍面積			399.243438	m ²		
	面積			199.6217190	m ²	地積	199.62 m ²

【任意座標系】						
地番	NO	標識	X	Y	辺長	測線
(と)甲312-9	P28	(金属プレート)	147785.013	55137.436	6.24	C45 - P28
	C45	(コンクリト角)	147778.809	55136.722	3.01	C44 - C45
	C44	(コンクリト角)	147776.937	55134.359	15.60	C43 - C44
	C43	(金属プレート)	147778.734	55118.861	0.50	C42 - C43
	C42	(金属プレート)	147778.793	55118.364	14.98	P16 - C42
	P16	(金属鉄)	147780.531	55103.481	4.81	P17 - P16
	P17	(金属鉄)	147775.729	55103.160	16.82	C41 - P17
	C41	(金属プレート)	147773.785	55119.872	14.62	C40 - C41
	C40	(コンクリト角)	147772.095	55134.404	3.00	C39 - C40
	C39	(コンクリト角)	147769.738	55136.265	7.93	C38 - C39
	C38	(コンクリト角)	147761.852	55135.354	3.00	C37 - C38
	C37	(コンクリト角)	147760.000	55132.989	14.61	C36 - C37
	C36	(金属プレート)	147761.670	55118.467	16.25	P18 - C36
	P18	(金属鉄)	147763.537	55102.317	4.99	P19 - P18
	P19	(金属鉄)	147758.560	55101.910	16.38	C35 - P19
	C35	(金属プレート)	147756.663	55118.186	14.33	C34 - C35
	C34	(コンクリト角)	147755.018	55132.422	3.00	C33 - C34
	C33	(コンクリト角)	147752.655	55134.284	10.10	P21 - C33
	P21	(金属鉄)	147742.614	55133.112	0.84	530 - P21
	530	()	147742.516	55133.948	4.16	P22 - 530
	P22	(金属鉄)	147742.015	55138.083	3.76	C30 - P22
	C30	(コンクリト角)	147745.760	55138.513	3.00	C29 - C30
	C29	(コンクリト角)	147747.624	55140.872	15.99	C27 - C29
	C27	(金属プレート)	147745.784	55156.763	15.37	C3 - C27
	C3	(金属鉄)	147744.028	55172.039	4.80	C4 - C3
	C4	(金属鉄)	147748.765	55172.848	16.78	C28 - C4
	C28	(金属プレート)	147750.703	55156.172	14.83	C31 - C28
	C31	(コンクリト角)	147752.406	55141.437	3.01	C32 - C31
	C32	(コンクリト角)	147754.766	55139.567	10.47	P6 - C32
	P6	(金属プレート)	147765.167	55140.774	13.00	P11 - P6
	P11	(コンクリト角)	147778.086	55142.275	3.18	P12 - P11
	P12	()	147779.366	55145.190	9.59	P28 - P12
倍面積			1431.509388	m ²		
面積			715.7546940	m ²	地積	715.75 m ²

座標求積表							
【任意座標系】							
地番	NO	標識	X	Y	辺長	測線	
(い)甲312-1	P15	(金属鉄)	147794.049	55120.135	0.07	Y102 - P15	
	Y102	()	147794.056	55120.061	6.81	Y105 - Y102	
	Y105	()	147793.370	55113.278	8.91	528 - Y105	
	528	(金属鉄)	147791.926	55104.478	6.05	Y35 - 528	
	Y35	()	147785.900	55103.841	5.38	P16 - Y35	
	P16	(金属鉄)	147780.531	55103.481	14.98	C42 - P16	
	C42	(金属プレート)	147778.793	55118.364	15.35	P15 - C42	
	倍面積			411.703176	m ²		
	面積			205.8515880	m ²	地積	205.85 m ²

【任意座標系】						
地番	NO	標識	X	Y	辺長	測線
(ろ)甲312-4	P14	()	147794.004	55120.651	0.51	P15 - P14
	P15	(金属鉄)	147794.049	55120.135	15.35	C42 - P15
	C42	(金属プレート)	147778.793	55118.364	0.50	C43 - C42
	C43	(金属プレート)	147778.734	55118.861	14.01	C15 - C43
	C15	(金属鉄)	147792.649	55120.492	1.36	P14 - C15
倍面積			15.644111	m ²		
面積			7.8220555	m ²	地積	7.82 m ²

【任意座標系】						
地番	NO	標識	X	Y	辺長	測線
(は)甲312-5	P13	(金属鉄)	147791.391	55131.317	1.19	Y96 - P13
	Y96	(コンクリト角)	147791.918	55130.243	4.99	Y99 - Y96
	Y99	(コンクリト角)	147793.576	55125.529	4.89	P14 - Y99
	P14	()	147794.004	55120.651	1.36	C15 - P14
	C15	(金属鉄)	147792.649	55120.492	10.89	P13 - C15
倍面積			23.752649	m ²		
面積			11.8763245	m ²	地積	11.87 m ²

【任意座標系】							
地番	NO	標識	X	Y	辺長	測線	
(に)甲312-6	521	(金属プレート)	147789.625	55134.916	4.00	P13 - 521	
	P13	(金属鉄)	147791.391	55131.317	10.89	C15 - P13	
	C15	(金属鉄)	147792.649	55120.492	14.01	C43 - C15	
	C43	(金属プレート)	147778.734	55118.861	15.60	C44 - C43	
	C44	(コンクリト角)	147776.937	55134.359	3.01	C45 - C44	
	C45	(コンクリト角)	147778.809	55136.722	6.24	P28 - C45	
	P28	(金属プレート)	147785.013	55137.436	1.22	C12 - P28	
	C12	(コンクリト角)	147785.732	55136.449	4.18	521 - C12	
	倍面積			462.996989	m ²		
	面積			231.4984945	m ²	地積	231.49 m ²

作成者 高松市伏石町2174番地15 (平成 28年 3月 16日測量)
 土地家屋調査士 高橋秀樹 (平成 28年 3月 18日作成)

申請人 株式会社 アルファード
 代表取締役 七條政利

縮尺 1/

地番	甲312-1 甲312-4~甲312-16	地積測量図	3/3
土地の所在	高松市新田町字堀江		

【任意座標系】

地番	NO	標識	X	Y	辺長	測線
(わ)甲312-15	C27	(金属プレート)	147745.784	55156.763	15.99	C29 - C27
	C29	(コンクリート角)	147747.624	55140.872	3.00	C30 - C29
	C30	(コンクリート角)	147745.760	55138.513	3.76	P22 - C30
	P22	(金属鉄)	147742.015	55138.083	2.97	531 - P22
	531	()	147741.657	55141.041	0.12	532 - 531
	532	(金属鉄)	147741.627	55141.162	6.77	533 - 532
	533	(金属鉄)	147734.916	55140.251	15.13	P23 - 533
	P23	(金属鉄)	147732.958	55155.254	12.91	C27 - P23
	倍面積			417.398867		m ²
面積			208.6994335		m ²	地積 208.69 m ²

【任意座標系】

地番	NO	標識	X	Y	辺長	測線
(か)甲312-16	C3	(金属鉄)	147744.028	55172.039	15.37	C27 - C3
	C27	(金属プレート)	147745.784	55156.763	12.91	P23 - C27
	P23	(金属鉄)	147732.958	55155.254	14.72	P24 - P23
	P24	(金属鉄)	147731.053	55169.851	5.38	C2 - P24
	C2	(金属鉄)	147736.369	55170.725	7.77	C3 - C2
	倍面積			391.852737		m ²
面積			195.9263685		m ²	地積 195.92 m ²

*公式 $A = 1/2 \sum (X_2 - X_1)(Y_1 + Y_2)$

【任意座標系】

地番	NO	標識	X	Y	辺長	測線
(ち)甲312-10	C35	(金属プレート)	147756.663	55118.186	16.38	P19 - C35
	P19	(金属鉄)	147758.560	55101.910	4.52	A83 - P19
	A83	()	147754.051	55101.542	7.70	529 - A83
	529	(金属鉄)	147746.405	55100.622	16.25	P20 - 529
	P20	(金属鉄)	147744.521	55116.768	12.22	C35 - P20
	倍面積			397.659808		m ²
面積			198.8299040		m ²	地積 198.82 m ²

【任意座標系】

地番	NO	標識	X	Y	辺長	測線
(り)甲312-11	C33	(コンクリート角)	147752.655	55134.284	3.00	C34 - C33
	C34	(コンクリート角)	147755.018	55132.422	14.33	C35 - C34
	C35	(金属プレート)	147756.663	55118.186	12.22	P20 - C35
	P20	(金属鉄)	147744.521	55116.768	16.45	P21 - P20
	P21	(金属鉄)	147742.614	55133.112	10.10	C33 - P21
	倍面積			398.067046		m ²
面積			199.0335230		m ²	地積 199.03 m ²

【任意座標系】

地番	NO	標識	X	Y	辺長	測線
(め)甲312-12	P29	(金属鉄)	147763.211	55157.618	16.95	P6 - P29
	P6	(金属プレート)	147765.167	55140.774	10.47	C32 - P6
	C32	(コンクリート角)	147754.766	55139.567	3.01	C31 - C32
	C31	(コンクリート角)	147752.406	55141.437	14.83	C28 - C31
	C28	(金属プレート)	147750.703	55156.172	12.59	P29 - C28
	倍面積			422.715764		m ²
面積			211.3578820		m ²	地積 211.35 m ²

【任意座標系】

地番	NO	標識	X	Y	辺長	測線
(る)甲312-13	P3	(金属プレート)	147761.864	55169.214	11.67	P29 - P3
	P29	(金属鉄)	147763.211	55157.618	12.59	C28 - P29
	C28	(金属プレート)	147750.703	55156.172	16.78	C4 - C28
	C4	(金属鉄)	147748.765	55172.848	9.46	P25 - C4
	P25	(金属鉄)	147758.093	55174.426	6.43	P3 - P25
	倍面積			412.954936		m ²
面積			206.4774680		m ²	地積 206.47 m ²

【任意座標系】

地番	NO	標識	X	Y	辺長	測線	
(を)甲312-14	P2	()	147757.557	55175.166	0.91	P25 - P2	
	P25	(金属鉄)	147758.093	55174.426	9.46	C4 - P25	
	C4	(金属鉄)	147748.765	55172.848	4.80	C3 - C4	
	C3	(金属鉄)	147744.028	55172.039	7.77	C2 - C3	
	C2	(金属鉄)	147736.369	55170.725	5.38	P24 - C2	
	P24	(金属鉄)	147731.053	55169.851	0.80	534 - P24	
	534	(金属鉄)	147730.949	55170.652	5.35	535 - 534	
	535	(金属鉄)	147736.230	55171.521	21.63	P2 - 535	
	倍面積			43.945179		m ²	
	面積			21.9725895		m ²	地積 21.97 m ²

作成者 高松市伏石町2174番地15 (平成 28年 3月 16日測量)
 土地家屋調査士 高橋秀樹 (平成 28年 3月 18日作成)

申請人 株式会社 アルファード
 代表取締役 七條政利 縮尺 1/