

地番	1230-1、1230-6、1230-7	地積測量図 土地所在地
土地の所在	高松市多肥上町字松林	

座標系	任意座標
-----	------

座標求積表

地番	NO	標識	X	Y	辺長	測線
(い)1230-1	K35	(金属鈹)	143820.732	51058.625	7.58	S1 - K35
	S1	(金属鈹)	143818.888	51065.987	18.05	S2 - S1
	S2	(金属プレート)	143801.239	51062.171	9.49	K33 - S2
	K33	(金属鈹)	143803.243	51052.894	16.93	K34 - K33
	K34	(金属鈹)	143819.447	51057.813	1.52	K35 - K34
倍面積			317.535752		m <sup>2</sup>	
面積			158.7678760		m <sup>2</sup>	地積 158.76 m <sup>2</sup>

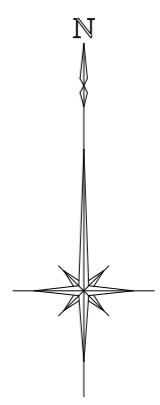
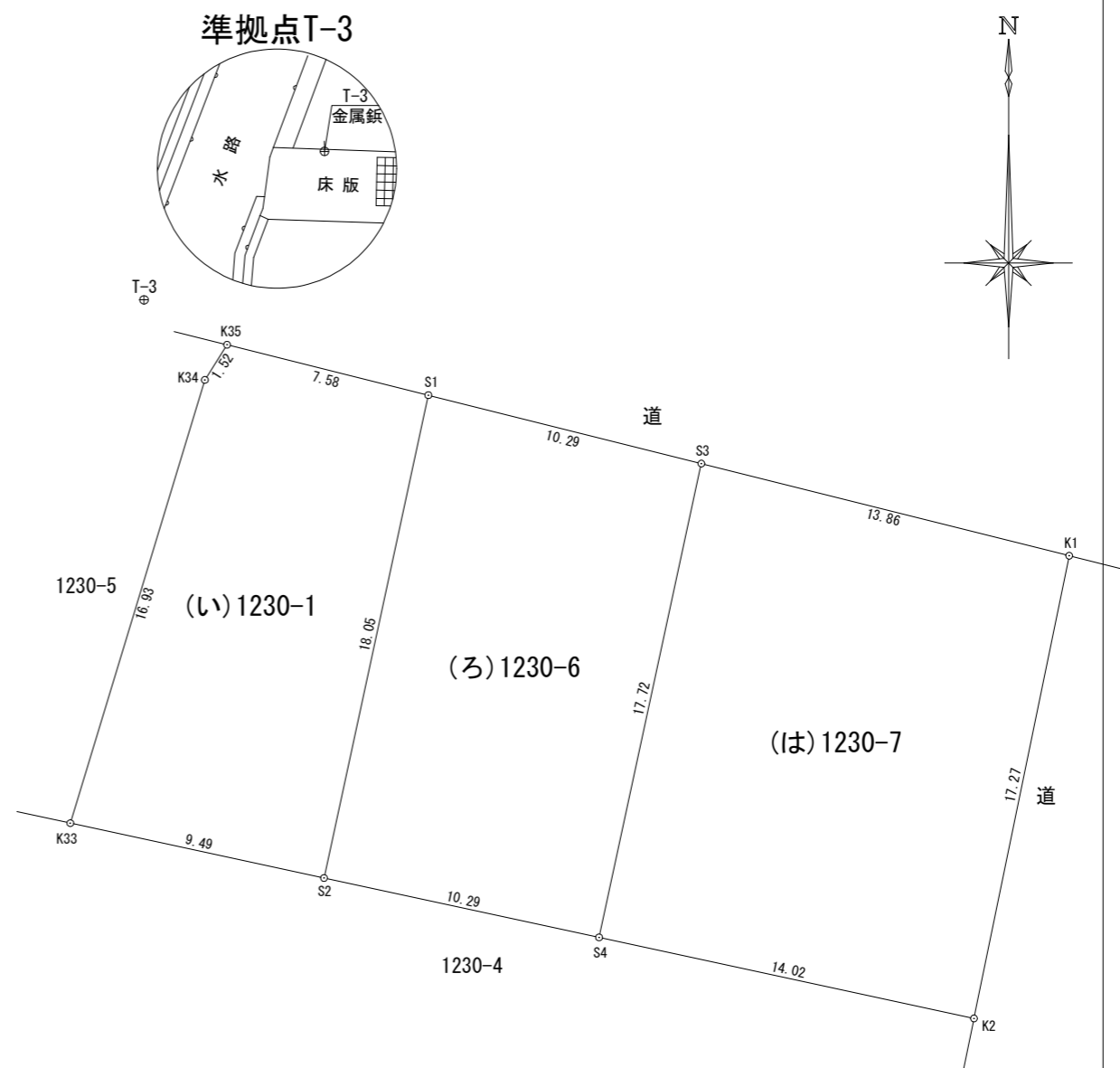
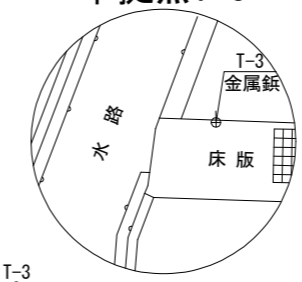
地番	NO	標識	X	Y	辺長	測線
(ろ)1230-6	S1	(金属鈹)	143818.888	51065.987	10.29	S3 - S1
	S3	(金属鈹)	143816.388	51075.970	17.72	S4 - S3
	S4	(金属プレート)	143799.066	51072.231	10.29	S2 - S4
	S2	(金属プレート)	143801.239	51062.171	18.05	S1 - S2
	倍面積			368.114134		m <sup>2</sup>
面積			184.0570670		m <sup>2</sup>	地積 184.05 m <sup>2</sup>

地番	NO	標識	X	Y	辺長	測線
(は)1230-7	S3	(金属鈹)	143816.388	51075.970	13.86	K1 - S3
	K1	(金属鈹)	143813.020	51089.422	17.27	K2 - K1
	K2	(金属鈹)	143796.104	51085.940	14.02	S4 - K2
	S4	(金属プレート)	143799.066	51072.231	17.72	S3 - S4
	倍面積			487.823624		m <sup>2</sup>
面積			243.9118120		m <sup>2</sup>	地積 243.91 m <sup>2</sup>

\*公式  $A = 1/2 \sum (X_2 - X_1)(Y_1 + Y_2)$

引照点			
準拠点			
点名及び備考	X	Y	
T-4 (金属鈹)	143792.838	51079.647	
T-3 (金属鈹)	143822.374	51055.590	
角度及び距離			
器械点	視準点	角度	距離
T-4	K35	2-09-35	34.928
	S1	11-29-29	29.414
	S2	334-50-14	19.390
	K33	330-24-55	28.705
	K34	359-47-32	34.420
	S3	30-17-19	23.835
	S4	349-11-11	9.684
	K1	65-00-20	22.425
K2	101-44-02	7.090	

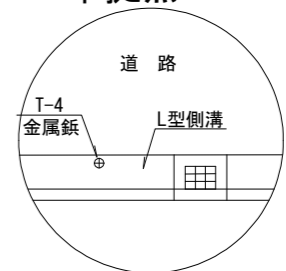
準拠点T-3



座標面積一覧表

地番	座標面積	地積	坪数
1230-1	158.7678760	158.76	48.02
1230-6	184.0570670	184.05	55.67
1230-7	243.9118120	243.91	73.78
合計	586.7367550 m <sup>2</sup>	586.72 m <sup>2</sup>	

準拠点T-4



作成者 高松市伏石町2174番地15 (令和 6年 5月 16日測量)  
土地家屋調査士 松澤人史 (令和 6年 5月 16日作成)

申請人 株式会社アルファード  
代表取締役 七條政利

縮尺 1/250