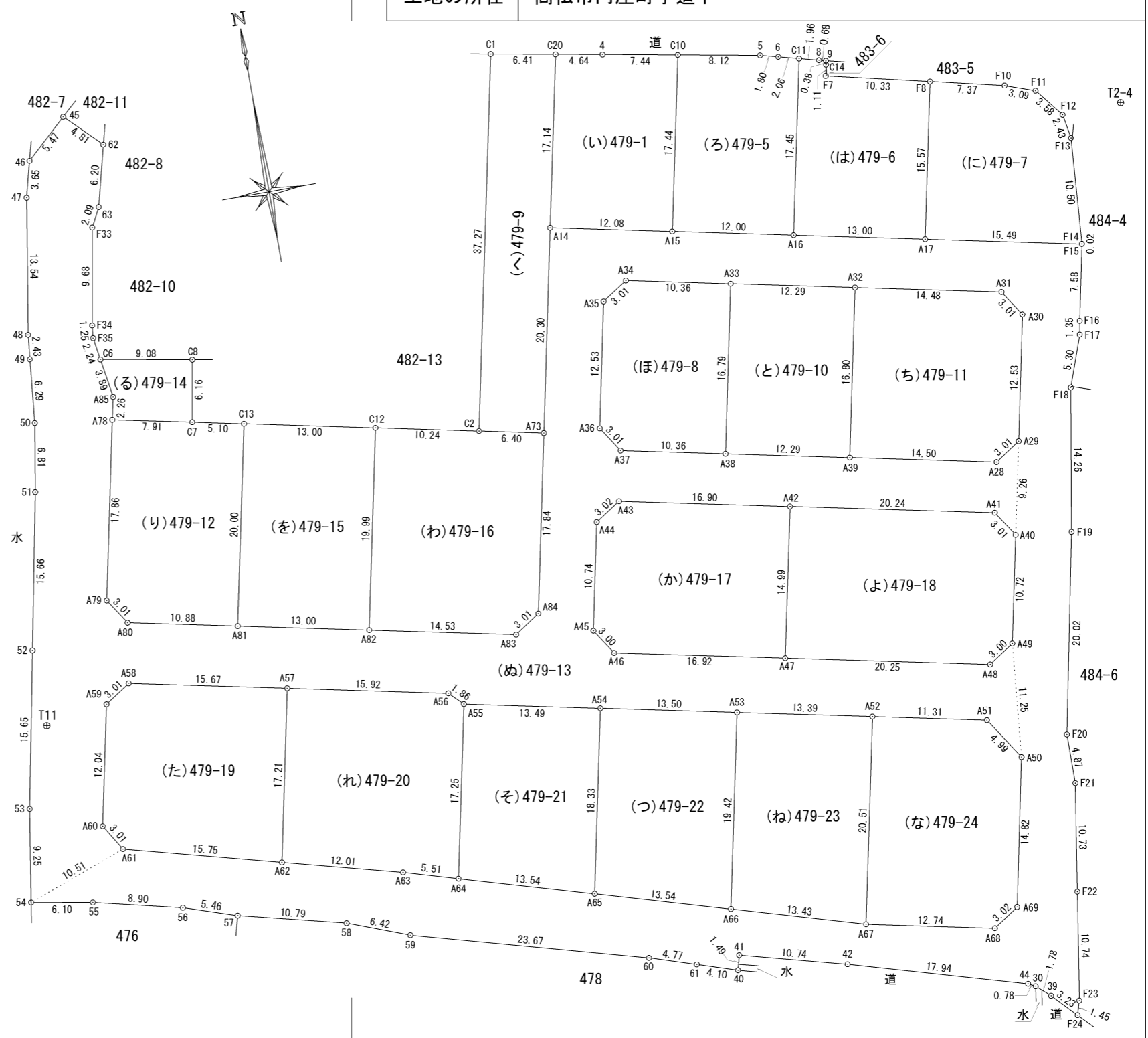
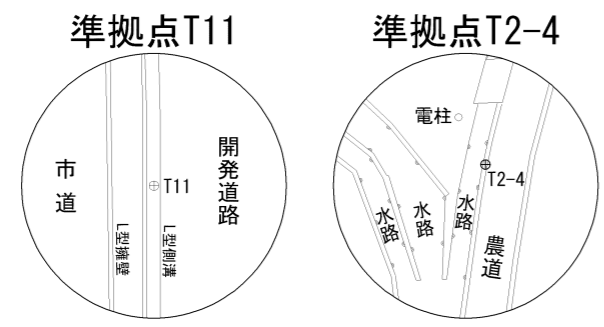


地番 479-1、479-5ないし479-24
 土地の所在 高松市円座町字道下



座標面積一覧表

地番	座標面積	地積	坪数
479-1	208.9972605	208.99	63.21
479-5	210.6140350	210.61	63.70
479-6	208.5643775	208.56	63.08
479-7	216.7566975	216.75	65.56
479-8	205.4123120	205.41	62.13
479-9	239.1583590	239.15	72.34
479-10	206.5697120	206.56	62.48
479-11	274.8589830	274.85	83.14
479-12	258.0639210	258.06	78.06
479-13	2640.0771130	2640.07	798.62
479-14	49.7955265	49.79	15.06
479-15	259.9957310	259.99	78.64
479-16	330.6993545	330.69	100.03
479-17	281.0698725	281.06	85.02
479-18	293.5577840	293.55	88.79
479-19	308.6047730	308.60	93.35
479-20	240.2775840	240.27	72.68
479-21	254.9413995	254.94	77.11
479-22	267.5497705	267.54	80.93
479-23	296.1998670	296.19	89.59
合計	7582.7815445 m ²	7582.64 m ²	

座標系 任意座標

作成者 高松市伏石町2174番地15 土地家屋調査士 松澤人史
 (令和 6年 4月 8日測量)
 (令和 6年 4月 8日作成)

申請人 株式会社アルファード
 代表取締役 七條政利

縮尺 1/500

地番	479-1、479-5ないし479-24
土地の所在	高松市円座町字道下

地積測量図 2/5
~~土地所在図~~

座標系	任意座標
-----	------

座標求積表

地番	NO	標識	X	Y	辺長	測線
(い)479-1	C20	(金属板)	143306.454	46627.563	4.64	4 - C20
	4	()	143305.625	46632.133	7.44	C10 - 4
	C10	(金属板)	143304.298	46639.456	17.44	A15 - C10
	A15	(金属プレート)	143287.217	46635.889	12.08	A14 - A15
	A14	(金属プレート)	143289.675	46624.056	17.14	C20 - A14
	倍面積			417.994521		m ²
面積			208.9972605		m ²	地積 208.99 m ²

地番	NO	標識	X	Y	辺長	測線
(ろ)479-5	C10	(金属板)	143304.298	46639.456	8.12	5 - C10
	5	()	143302.847	46647.455	1.80	6 - 5
	6	()	143302.388	46649.198	2.06	C11 - 6
	C11	(金属プレート)	143301.860	46651.198	17.45	A16 - C11
	A16	(金属プレート)	143284.772	46647.640	12.00	A15 - A16
	A15	(金属プレート)	143287.217	46635.889	17.44	C10 - A15
倍面積			421.228070		m ²	
面積			210.6140350		m ²	地積 210.61 m ²

地番	NO	標識	X	Y	辺長	測線	
(は)479-6	C11	(金属プレート)	143301.860	46651.198	1.96	8 - C11	
	8	()	143301.360	46653.094	0.68	9 - 8	
	9	()	143301.184	46653.758	0.38	C14 - 9	
	C14	()	143300.803	46653.709	1.11	F7 - C14	
	F7	()	143299.708	46653.482	10.33	F8 - F7	
	F8	(金属プレート)	143297.369	46663.544	15.57	A17 - F8	
	A17	(金属プレート)	143282.122	46660.369	13.00	A16 - A17	
	A16	(金属プレート)	143284.772	46647.640	17.45	C11 - A16	
	倍面積			417.128755		m ²	
	面積			208.5643775		m ²	地積 208.56 m ²

地番	NO	標識	X	Y	辺長	測線	
(に)479-7	F8	(金属プレート)	143297.369	46663.544	7.37	F10 - F8	
	F10	()	143295.699	46670.731	3.09	F11 - F10	
	F11	()	143294.668	46673.651	3.58	F12 - F11	
	F12	()	143291.857	46675.873	2.43	F13 - F12	
	F13	()	143289.464	46676.300	10.50	F14 - F13	
	F14	()	143278.983	46675.546	0.02	F15 - F14	
	F15	(金属プレート)	143278.958	46675.541	15.49	A17 - F15	
	A17	(金属プレート)	143282.122	46660.369	15.57	F8 - A17	
	倍面積			433.513395		m ²	
	面積			216.7566975		m ²	地積 216.75 m ²

地番	NO	標識	X	Y	辺長	測線
(ほ)479-8	A35	()	143281.569	46627.999	3.01	A34 - A35
	A34	()	143283.224	46630.522	10.36	A33 - A34
	A33	(金属板)	143281.110	46640.668	16.79	A38 - A33
	A38	(金属プレート)	143264.664	46637.246	10.36	A37 - A38
	A37	()	143266.772	46627.099	3.01	A36 - A37
	A36	(金属プレート)	143269.297	46625.446	12.53	A35 - A36
倍面積			410.824624		m ²	
面積			205.4123120		m ²	地積 205.41 m ²

地番	NO	標識	X	Y	辺長	測線
(へ)479-9	C1	()	143307.598	46621.253	6.41	C20 - C1
	C20	(金属板)	143306.454	46627.563	17.14	A14 - C20
	A14	(金属プレート)	143289.675	46624.056	20.30	A73 - A14
	A73	(金属板)	143269.798	46619.921	6.40	C2 - A73
	C2	()	143271.110	46613.655	37.27	C1 - C2
倍面積			478.316718		m ²	
面積			239.1583590		m ²	地積 239.15 m ²

地番	NO	標識	X	Y	辺長	測線
(と)479-10	A33	(金属板)	143281.110	46640.668	12.29	A32 - A33
	A32	(金属プレート)	143278.608	46652.706	16.80	A39 - A32
	A39	(金属プレート)	143262.158	46649.284	12.29	A38 - A39
	A38	(金属プレート)	143264.664	46637.246	16.79	A33 - A38
倍面積			413.139424		m ²	
面積			206.5697120		m ²	地積 206.56 m ²

地番	NO	標識	X	Y	辺長	測線
(ち)479-11	A32	(金属プレート)	143278.608	46652.706	14.48	A31 - A32
	A31	()	143275.664	46666.888	3.01	A30 - A31
	A30	()	143273.138	46668.539	12.53	A29 - A30
	A29	()	143260.859	46666.000	3.01	A28 - A29
	A28	()	143259.198	46663.487	14.50	A39 - A28
	A39	(金属プレート)	143262.158	46649.284	16.80	A32 - A39
	倍面積			549.717966		m ²
面積			274.8589830		m ²	地積 274.85 m ²

地番	NO	標識	X	Y	辺長	測線	
(り)479-12	A78	(金属プレート)	143278.498	46578.148	7.91	C7 - A78	
	C7	()	143276.891	46585.894	5.10	C13 - C7	
	C13	(金属板)	143275.849	46590.896	20.00	A81 - C13	
	A81	(金属プレート)	143256.269	46586.818	10.88	A80 - A81	
	A80	()	143258.487	46576.163	3.01	A79 - A80	
	A79	(金属プレート)	143261.010	46574.511	17.86	A78 - A79	
	倍面積			516.127842		m ²	
	面積			258.0639210		m ²	地積 258.06 m ²

作成者 高松市伏石町2174番地15 (令和 6年 4月 8日測量)
 土地家屋調査士 松澤人史 (令和 6年 4月 8日作成)

申請人 株式会社アルファード 代表取締役 七條政利 縮尺 1/

地番	479-1、479-5ないし479-24
土地の所在	高松市円座町字道下

地番	NO	標識	X	Y	辺長	測線
	A49	()	143241.283	46661.912	10.72	A40 - A49
	A40	()	143251.787	46664.102	9.26	A29 - A40
	A29	()	143260.859	46666.000	12.53	A30 - A29
	A30	()	143273.138	46668.539	3.01	A31 - A30
	A31	()	143275.664	46666.888	14.48	A32 - A31
	A32	(金属プレート)	143278.608	46652.706	12.29	A33 - A32
	A33	(金属板)	143281.110	46640.668	10.36	A34 - A33
	A34	()	143283.224	46630.522	3.01	A35 - A34
	A35	()	143281.569	46627.999	12.53	A36 - A35
	A36	(金属プレート)	143269.297	46625.446	3.01	A37 - A36
	A37	()	143266.772	46627.099	10.36	A38 - A37
	A38	(金属プレート)	143264.664	46637.246	12.29	A39 - A38
	A39	(金属プレート)	143262.158	46649.284	14.50	A28 - A39
	A28	()	143259.198	46663.487	3.01	A29 - A28
	A29	()	143260.859	46666.000	9.26	A40 - A29
	A40	()	143251.787	46664.102	3.01	A41 - A40
	A41	()	143254.313	46662.453	20.24	A42 - A41
	A42	(金属板)	143258.435	46642.629	16.90	A43 - A42
	A43	(金属プレート)	143261.884	46626.080	3.02	A44 - A43
	A44	()	143260.234	46623.547	10.74	A45 - A44
	A45	()	143249.717	46621.363	3.00	A46 - A45
	A46	()	143247.202	46622.999	16.92	A47 - A46
	A47	(金属プレート)	143243.758	46639.569	20.25	A48 - A47
	A48	()	143239.630	46659.403	3.00	A49 - A48
	A49	()	143241.283	46661.912	11.25	A50 - A49
	A50	()	143230.082	46660.860	4.99	A51 - A50
	A51	()	143234.266	46658.129	11.31	A52 - A51
	A52	(金属プレート)	143236.575	46647.050	13.39	A53 - A52
	A53	(金属板)	143239.303	46633.932	13.50	A54 - A53
	A54	(金属板)	143242.050	46620.707	13.49	A55 - A54
	A55	(金属板)	143244.808	46607.492	1.86	A56 - A55
	A56	()	143246.121	46606.166	15.92	A57 - A56
	A57	(金属板)	143249.376	46590.573	15.67	A58 - A57
	A58	()	143252.576	46575.230	3.01	A59 - A58
	A59	()	143250.916	46572.713	12.04	A60 - A59
	A60	(金属プレート)	143239.127	46570.255	3.01	A61 - A60
	A61	()	143236.555	46571.835	10.51	54 - A61
	54	()	143232.916	46561.973	9.25	53 - 54
	53	()	143242.049	46563.443	15.65	52 - 53
	52	()	143257.421	46566.432	15.66	51 - 52
	51	()	143272.794	46569.421	6.81	50 - 51
	50	()	143279.515	46570.561	6.29	49 - 50
	49	()	143285.779	46571.172	2.43	48 - 49
	48	()	143288.203	46571.420	13.54	47 - 48
	47	()	143301.565	46573.621	3.65	46 - 47
	46	()	143305.105	46574.542	5.47	45 - 46
倍面積			5280.154226	㎡		
面積			2640.0771130	㎡	地積	2640.07 ㎡

地番	NO	標識	X	Y	辺長	測線
(め)479-13	45	()	143308.810	46578.568	4.81	62 - 45
	62	()	143305.426	46582.000	6.20	63 - 62
	63	()	143299.412	46580.477	2.09	F33 - 63
	F33	()	143297.556	46579.500	9.68	F34 - F33
	F34	()	143288.024	46577.812	1.25	F35 - F34
	F35	()	143286.771	46577.690	2.24	C6 - F35
	C6	()	143284.557	46578.031	3.89	A85 - C6
	A85	()	143280.711	46578.631	2.26	A78 - A85
	A78	(金属プレート)	143278.498	46578.148	17.86	A79 - A78
	A79	(金属プレート)	143261.010	46574.511	3.01	A80 - A79
	A80	()	143258.487	46576.163	10.88	A81 - A80
	A81	(金属プレート)	143256.269	46586.818	13.00	A82 - A81
	A82	(金属プレート)	143253.622	46599.546	14.53	A83 - A82
	A83	()	143250.658	46613.777	3.01	A84 - A83
	A84	()	143252.331	46616.290	17.84	A73 - A84
	A73	(金属板)	143269.798	46619.921	20.30	A14 - A73
	A14	(金属プレート)	143289.675	46624.056	12.08	A15 - A14
	A15	(金属プレート)	143287.217	46635.889	12.00	A16 - A15
	A16	(金属プレート)	143284.772	46647.640	13.00	A17 - A16
	A17	(金属プレート)	143282.122	46660.369	15.49	F15 - A17
	F15	(金属プレート)	143278.958	46675.541	7.58	F16 - F15
	F16	()	143271.526	46674.013	1.35	F17 - F16
	F17	()	143270.189	46673.773	5.30	F18 - F17
	F18	()	143265.190	46671.999	14.26	F19 - F18
	F19	()	143251.133	46669.590	20.02	F20 - F19
	F20	()	143231.501	46665.663	4.87	F21 - F20
	F21	()	143226.624	46665.652	10.73	F22 - F21
	F22	()	143216.024	46663.982	10.74	F23 - F22
	F23	()	143205.409	46662.310	1.45	F24 - F23
	F24	()	143204.018	46661.894	3.23	39 - F24
	39	()	143206.349	46659.644	1.78	30 - 39
	30	()	143207.535	46658.308	0.78	44 - 30
	44	()	143207.905	46657.611	17.94	42 - 44
	42	()	143212.906	46640.377	10.74	41 - 42
	41	()	143215.652	46629.984	1.49	40 - 41
	40	()	143214.202	46629.601	4.10	61 - 40
	61	()	143215.474	46625.694	4.77	60 - 61
	60	()	143216.939	46621.153	23.67	59 - 60
	59	()	143223.244	46598.329	6.42	58 - 59
	58	()	143225.517	46592.323	10.79	57 - 58
	57	()	143228.115	46581.848	5.46	56 - 57
	56	()	143229.819	46576.653	8.90	55 - 56
	55	()	143231.868	46567.984	6.10	54 - 55
	54	()	143232.916	46561.973	10.51	A61 - 54
	A61	()	143236.555	46571.835	15.75	A62 - A61
	A62	(金属プレート)	143232.525	46587.067	12.01	A63 - A62
	A63	()	143229.473	46598.687	5.51	A64 - A63
	A64	(金属プレート)	143227.910	46603.976	13.54	A65 - A64
	A65	(金属プレート)	143224.100	46616.975	13.54	A66 - A65
	A66	(金属プレート)	143220.283	46629.967	13.43	A67 - A66
	A67	(金属プレート)	143216.496	46642.862	12.74	A68 - A67
	A68	()	143213.895	46655.341	3.02	A69 - A68
	A69	(金属プレート)	143215.567	46657.858	14.82	A50 - A69
	A50	()	143230.082	46660.860	11.25	A49 - A50

作成者 高松市伏石町2174番地15 (令和 6年 4月 8日測量)
土地家屋調査士 松澤人史 (令和 6年 4月 8日作成)

申請人 株式会社アルファード 代表取締役 七條政利 縮尺 1/

地番	479-1、479-5ないし479-24
土地の所在	高松市円座町字道下

地番	NO	標識	X	Y	辺長	測線
(た)479-19	A59	()	143250.916	46572.713	3.01	A58 - A59
	A58	()	143252.576	46575.230	15.67	A57 - A58
	A57	(金属板)	143249.376	46590.573	17.21	A62 - A57
	A62	(金属プレート)	143232.525	46587.067	15.75	A61 - A62
	A61	()	143236.555	46571.835	3.01	A60 - A61
	A60	(金属プレート)	143239.127	46570.255	12.04	A59 - A60
	倍面積			587.115568	m ²	
面積			293.5577840	m ²	地積	293.55 m ²

地番	NO	標識	X	Y	辺長	測線
(れ)479-20	A57	(金属板)	143249.376	46590.573	15.92	A56 - A57
	A56	()	143246.121	46606.166	1.86	A55 - A56
	A55	(金属板)	143244.808	46607.492	17.25	A64 - A55
	A64	(金属プレート)	143227.910	46603.976	5.51	A63 - A64
	A63	()	143229.473	46598.687	12.01	A62 - A63
	A62	(金属プレート)	143232.525	46587.067	17.21	A57 - A62
	倍面積			617.209546	m ²	
面積			308.6047730	m ²	地積	308.60 m ²

地番	NO	標識	X	Y	辺長	測線
(そ)479-21	A55	(金属板)	143244.808	46607.492	13.49	A54 - A55
	A54	(金属板)	143242.050	46620.707	18.33	A65 - A54
	A65	(金属プレート)	143224.100	46616.975	13.54	A64 - A65
	A64	(金属プレート)	143227.910	46603.976	17.25	A55 - A64
	倍面積			480.555168	m ²	
面積			240.2775840	m ²	地積	240.27 m ²

地番	NO	標識	X	Y	辺長	測線
(つ)479-22	A54	(金属板)	143242.050	46620.707	13.50	A53 - A54
	A53	(金属板)	143239.303	46633.932	19.42	A66 - A53
	A66	(金属プレート)	143220.283	46629.967	13.54	A65 - A66
	A65	(金属プレート)	143224.100	46616.975	18.33	A54 - A65
	倍面積			509.882799	m ²	
面積			254.9413995	m ²	地積	254.94 m ²

地番	NO	標識	X	Y	辺長	測線
(ね)479-23	A53	(金属板)	143239.303	46633.932	13.39	A52 - A53
	A52	(金属プレート)	143236.575	46647.050	20.51	A67 - A52
	A67	(金属プレート)	143216.496	46642.862	13.43	A66 - A67
	A66	(金属プレート)	143220.283	46629.967	19.42	A53 - A66
	倍面積			535.099541	m ²	
面積			267.5497705	m ²	地積	267.54 m ²

地番	NO	標識	X	Y	辺長	測線
(る)479-14	C6	()	143284.557	46578.031	9.08	C8 - C6
	C8	()	143282.965	46586.973	6.16	C7 - C8
	C7	()	143276.891	46585.894	7.91	A78 - C7
	A78	(金属プレート)	143278.498	46578.148	2.26	A85 - A78
	A85	()	143280.711	46578.631	3.89	C6 - A85
倍面積			99.591053	m ²		
面積			49.7955265	m ²	地積	49.79 m ²

地番	NO	標識	X	Y	辺長	測線
(を)479-15	C13	(金属板)	143275.849	46590.896	13.00	C12 - C13
	C12	(金属板)	143273.199	46603.624	19.99	A82 - C12
	A82	(金属プレート)	143253.622	46599.546	13.00	A81 - A82
	A81	(金属プレート)	143256.269	46586.818	20.00	C13 - A81
	倍面積			519.991462	m ²	
面積			259.9957310	m ²	地積	259.99 m ²

地番	NO	標識	X	Y	辺長	測線
(わ)479-16	C12	(金属板)	143273.199	46603.624	10.24	C2 - C12
	C2	()	143271.110	46613.655	6.40	A73 - C2
	A73	(金属板)	143269.798	46619.921	17.84	A84 - A73
	A84	()	143252.331	46616.290	3.01	A83 - A84
	A83	()	143250.658	46613.777	14.53	A82 - A83
	A82	(金属プレート)	143253.622	46599.546	19.99	C12 - A82
倍面積			661.398709	m ²		
面積			330.6993545	m ²	地積	330.69 m ²

地番	NO	標識	X	Y	辺長	測線
(か)479-17	A44	()	143260.234	46623.547	3.02	A43 - A44
	A43	(金属プレート)	143261.884	46626.080	16.90	A42 - A43
	A42	(金属板)	143258.435	46642.629	14.99	A47 - A42
	A47	(金属プレート)	143243.758	46639.569	16.92	A46 - A47
	A46	()	143247.202	46622.999	3.00	A45 - A46
	A45	()	143249.717	46621.363	10.74	A44 - A45
	倍面積			562.139745	m ²	
面積			281.0698725	m ²	地積	281.06 m ²

地番	NO	標識	X	Y	辺長	測線	
(よ)479-18	A42	(金属板)	143258.435	46642.629	20.24	A41 - A42	
	A41	()	143254.313	46662.453	3.01	A40 - A41	
	A40	()	143251.787	46664.102	10.72	A49 - A40	
	A49	()	143241.283	46661.912	3.00	A48 - A49	
	A48	()	143239.630	46659.403	20.25	A47 - A48	
	A47	(金属プレート)	143243.758	46639.569	14.99	A42 - A47	
	倍面積			662.034223	m ²		
	面積			331.0171115	m ²	地積	331.01 m ²

作成者 高松市伏石町2174番地15 (令和 6年 4月 8日測量)
土地家屋調査士 松澤人史 (令和 6年 4月 8日作成)

申請人 株式会社アルファード 代表取締役 七條政利 縮尺 1/

地積測量図
土地所在地

地番 479-1、479-5ないし479-24

土地の所在 高松市円座町字道下

地番	NO	標識	X	Y	辺長	測線
(な)479-24	A52	(金属プレート)	143236.575	46647.050	11.31	A51 - A52
	A51	()	143234.266	46658.129	4.99	A50 - A51
	A50	()	143230.082	46660.860	14.82	A69 - A50
	A69	(金属プレート)	143215.567	46657.858	3.02	A68 - A69
	A68	()	143213.895	46655.341	12.74	A67 - A68
	A67	(金属プレート)	143216.496	46642.862	20.51	A52 - A67
	倍面積			592.399734	m ²	
面積			296.1998670	m ²	地積	296.19 m ²

*公式 $A = 1/2 \sum (X_2 - X_1)(Y_1 + Y_2)$

引照点			
準拠点			
点名及び備考	X	Y	
T11 (金属鉄)	143249.854	46566.524	
T2-4 (金属鉄)	143292.043	46681.725	
角度及び距離			
器械点	視準点	角度	距離
T11	F21	33-18-10	101.81
	F22	39-15-25	103.16
	F23	45-00-19	105.59
	F24	45-47-00	105.81
	39	45-09-20	102.78
	30	44-52-01	101.07
	44	44-50-30	100.28
	42	46-41-32	82.57
	41	48-26-11	72.08
	40	49-35-23	72.45
	61	50-16-20	68.43
	60	51-11-01	63.77
	59	60-01-54	41.46
	58	63-26-37	35.46
	57	74-56-01	26.59
	56	83-17-40	22.44
	55	105-28-23	18.04
	54	125-09-12	17.53
	A61	88-20-40	14.32
	A62	60-15-47	26.87
	A63	52-28-32	38.07
	A64	50-28-51	43.40
	A65	47-09-26	56.64
	A66	45-06-15	69.99
	A67	43-43-05	83.30
	A68	42-09-19	95.82
	A69	40-41-25	97.55
	A50	31-57-04	96.38
	A49	25-14-54	95.77
	A40	18-58-44	97.59
	A41	17-27-09	96.03
	A42	13-40-51	76.58
	A43	8-41-39	60.75
	A44	9-47-50	57.96
	A45	20-15-25	54.83
	A46	22-48-09	56.53
	A47	24-53-04	73.29
	A48	26-23-44	93.44
	A51	29-46-16	92.92
	A52	29-28-40	81.61
	A53	29-00-36	68.22
	A54	28-18-35	54.74
A55	27-08-08	41.27	
A56	25-29-36	39.81	
A57	21-15-09	24.05	
A58	2-45-06	9.12	
A59	10-22-37	6.27	
A60	90-56-08	11.35	
53	131-39-19	8.39	
52	289-25-02	7.56	
51	297-18-41	23.12	
50	297-51-52	29.93	
49	297-29-09	36.22	
48	297-23-22	38.66	
47	297-55-43	52.19	
46	298-22-16	55.82	
C8	321-48-47	38.91	
C12	347-56-02	43.83	

引照点			
準拠点			
点名及び備考	X	Y	
T11 (金属鉄)	143249.854	46566.524	
T2-4 (金属鉄)	143292.043	46681.725	
角度及び距離			
器械点	視準点	角度	距離
T11	C20	337-16-30	83.24
	4	339-44-52	86.11
	C10	343-22-21	91.01
	A15	351-48-18	78.78
	A14	345-25-29	69.96
	5	346-53-51	96.73
	6	347-40-50	97.95
	C11	348-33-22	99.36
	A16	356-49-24	88.31
	8	349-21-46	100.73
	9	349-38-26	101.21
	C14	349-48-46	100.98
	F7	350-17-16	100.23
	F8	354-01-15	108.03
	A17	1-08-19	99.23
	F10	356-22-02	113.84
	F11	357-24-47	116.12
	F12	359-06-04	117.13
	F13	0-16-23	116.70
	F14	5-09-17	112.84
	F15	5-09-59	112.83
	A35	352-49-29	69.17
	A34	352-34-31	72.17
	A33	357-15-20	80.46
	A38	8-17-11	72.25
	A37	4-30-34	62.89
	A36	1-51-08	62.04
	C1	333-34-42	79.55
	A73	359-37-59	57.00
	C2	355-50-19	51.70
	A32	1-39-47	90.85
	A39	11-39-27	83.66
	A31	5-41-31	103.62
	A30	7-15-25	104.63
	A29	13-48-03	100.08
	A28	14-36-34	97.41
	A78	312-12-06	30.91
	C7	325-43-58	33.25
	C13	333-16-06	35.63
	A81	2-34-19	21.28
	A80	338-15-55	12.93
	A79	325-42-51	13.72
45	301-39-35	60.17	
62	305-40-32	57.68	
63	305-50-18	51.48	
F33	305-19-53	49.43	
F34	306-35-18	39.80	
F35	306-56-33	38.56	
C6	308-27-31	36.56	
A85	311-32-13	33.14	
A82	13-36-15	33.23	
A83	19-08-21	47.25	
A84	17-15-52	49.82	
F16	8-42-53	109.65	
F17	9-22-40	109.15	
F18	11-50-28	106.58	
F19	19-24-10	103.07	
F20	30-36-07	100.82	

作成者 高松市伏石町2174番地15 (令和 6年 4月 8日測量)
土地家屋調査士 松澤人史 (令和 6年 4月 8日作成)

申請人 株式会社アルファード
代表取締役 七條政利

縮尺 1